

## レアシス新横浜 パークフロント 『優良事業賞』受賞のお知らせ

当社が神奈川県横浜市で開発した分譲マンション「レアシス新横浜 パークフロント」が、一般社団法人全国住宅産業協会主催の第7回優良事業表彰大規模中高層分譲住宅部門にて「優良事業賞」を受賞しましたのでお知らせいたします。

本物件は“公園と都市の境界線上”という希少性の高い立地に誕生した、15階建てのタワー型集合住宅です。「都市と自然を融合する」というコンセプト、そして利便性と健康、ラグジュアリーとエコ(省エネ)・3LDK～4LDKで80㎡超中心のゆとりに満ちたレジデンスといった多様な価値を備えた商品企画が、アクティブファミリー層からの共感と支持を得たプロジェクトとなりました。

本物件は、新横浜駅まで徒歩8分と利便性にも優れており、健康への配慮として全給水を浄水化するシステムを採用しました。また、発汗作用の高いミストサウナ(浄水利用)を装備。共用部では、多目的ルームにランニングマシンやエアロバイク等を設置し、健康増進と居住者の交流を図っています。環境への配慮としては、断熱化により省エネ等級4を取得。生ゴミの減量を目指してデイスポージャーを標準採用したほか、一括受電や電気の見える化、電気自動車の充電設備も完備するなど、幅広く省エネにも貢献しています。

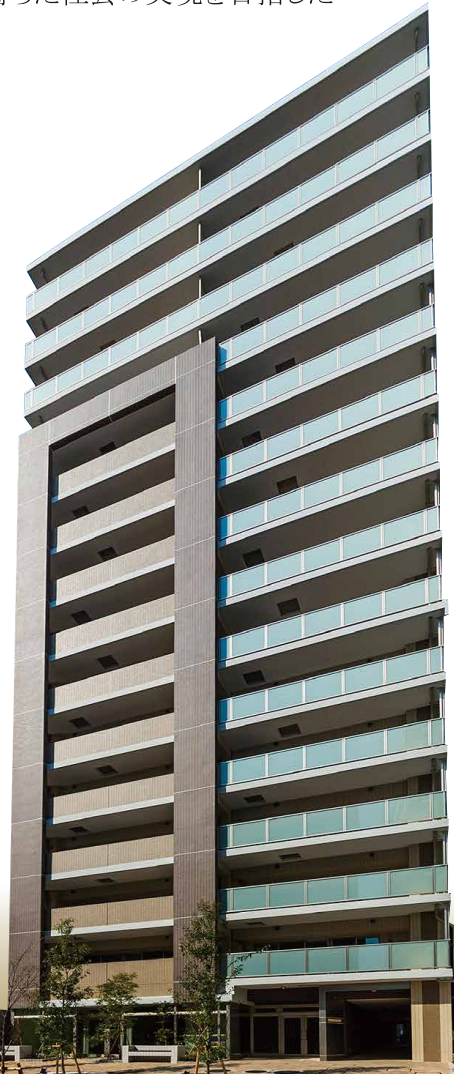
ジェイレックス・コーポレーションでは、今後も地域の皆様とともに楽しく喜びに満ちた社会の実現を目指した住まいづくりを行ってまいります。

## レアシス新横浜 パークフロント 緑豊かな公園を庭としながら、都心感性を育む住まい。



### 物件概要

所在地：神奈川県横浜市港北区新横浜2丁目18-4  
交通：横浜市営地下鉄ブルーライン「新横浜」駅より徒歩8分  
竣工：平成28年1月 竣工  
RC造 地上15階建 総戸数83戸(内店舗1戸)



本件に関するお問い合わせ先  
ジェイレックス・コーポレーション株式会社 TEL 03-3345-6012 FAX 03-3345-6011



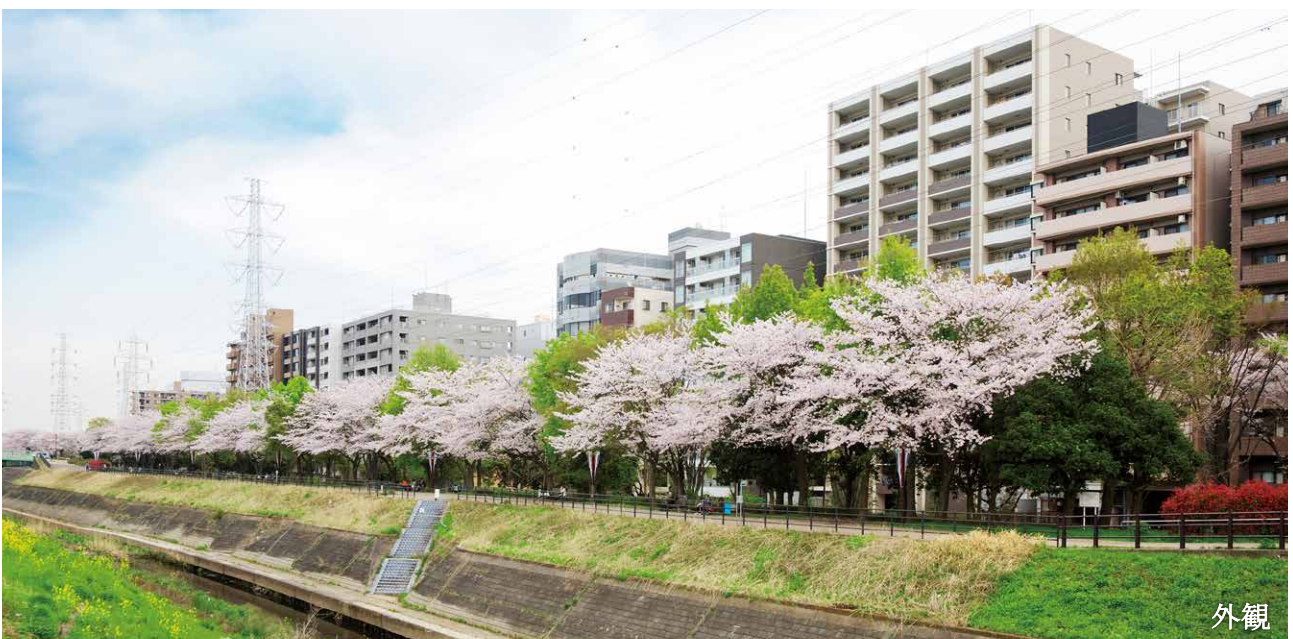
リビングルーム



キッチン・ダイニングルーム



中庭



外観



エントランスホール



パークビューフィットネス



エントランス



玄関



バルコニー



洋室